

Légende

Prescriptions ponctuelles

★ Elément de patrimoine bâti

★ Elément de patrimoine naturel

Prescriptions surfaciques

■ Périmètre de protection

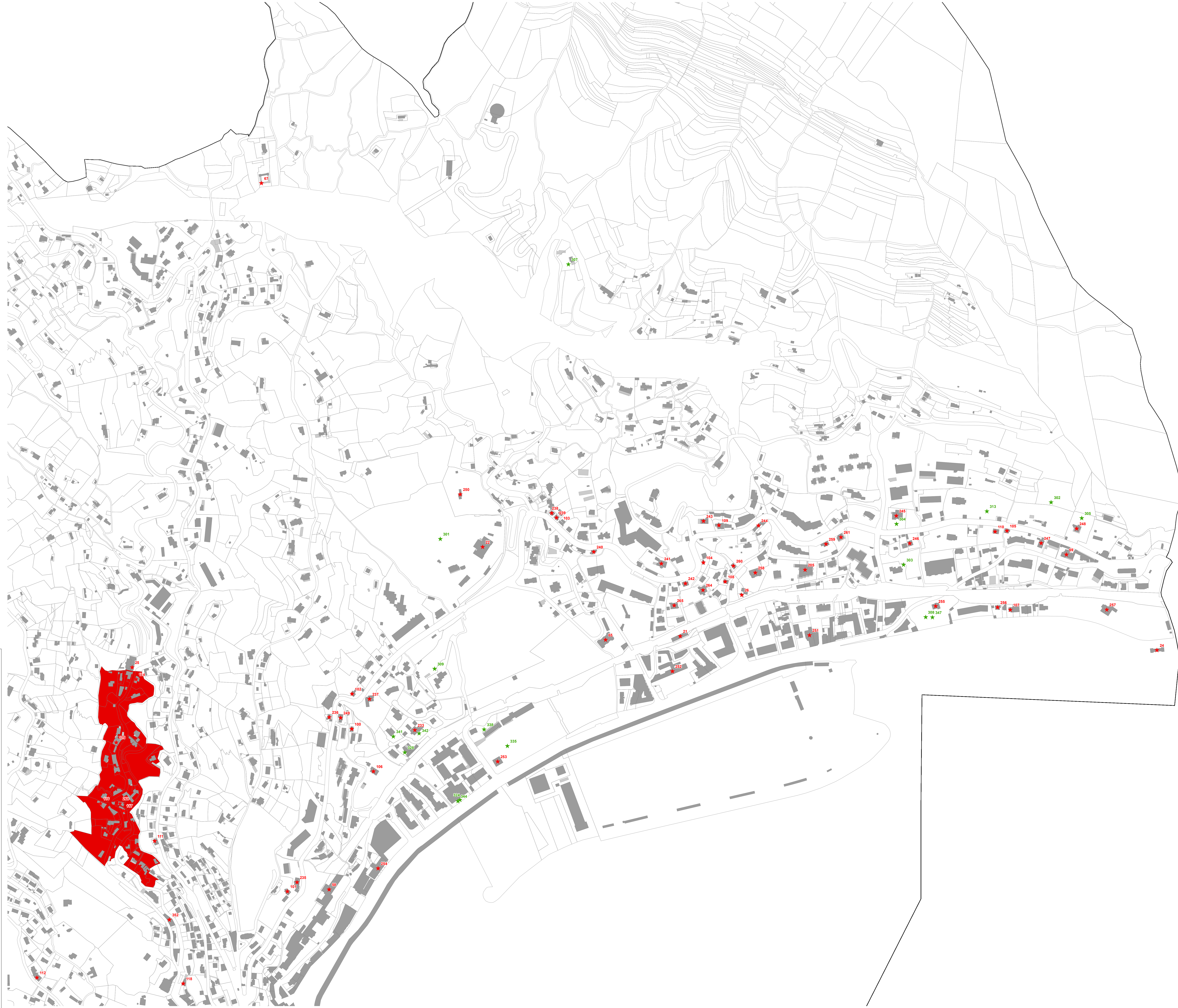
Font de plan cadastral

■ Bâti dur

■ Bâti léger

□ Limite parcellaire

□ Limite communale



COMMUNE DE MENTON

Département des Alpes-Maritimes - 06



PLAN LOCAL D'URBANISME

MODIFICATION N°1

15c

INVENTAIRE DES ELEMENTS REMARQUABLES

(Article L. 151-19 CU)

- Zoom Garavan -

Echelle : 1 / 2 500e

Délibération du Conseil Municipal :	22 février 2013
Arrêté le :	27 mars 2017
Enquête publique :	2 octobre au 3 novembre 2017
Approuvé le :	5 mars 2018
Modifications :	Mises à jour :
Modification n°1 :	25 juin 2019